

## Fiche technique – Le voyage de Chloé (Janvier 2020)

### Contact technique :

Steve MOUNE : **06.77.72.42.71** / [technique@theatredesgrandsenfants.com](mailto:technique@theatredesgrandsenfants.com)

Alexandre LE BIHAN : **06.48.82.92.02** / [technique@theatredesgrandsenfants.com](mailto:technique@theatredesgrandsenfants.com)

### Accueil

- Une loge avec miroir
- Un régisseur son et lumière

### Scène

Dimensions idéales : une scène de **9m x 6m** ainsi qu'une hauteur sous perche de **5m**

- Un accès de déchargement pour les décors
- Pendrillonnage noir

Une **structure solide (type poutre IPN)** est **nécessaire** pour l'accroche d'un cerceau aérien

Le spectacle nécessite l'installation d'un rideau coulissant et d'un tulle de **8m** de long et haut de **5,70m** ainsi que d'un vidéoprojecteur situé à **11m** du rideau coulissant

### Son

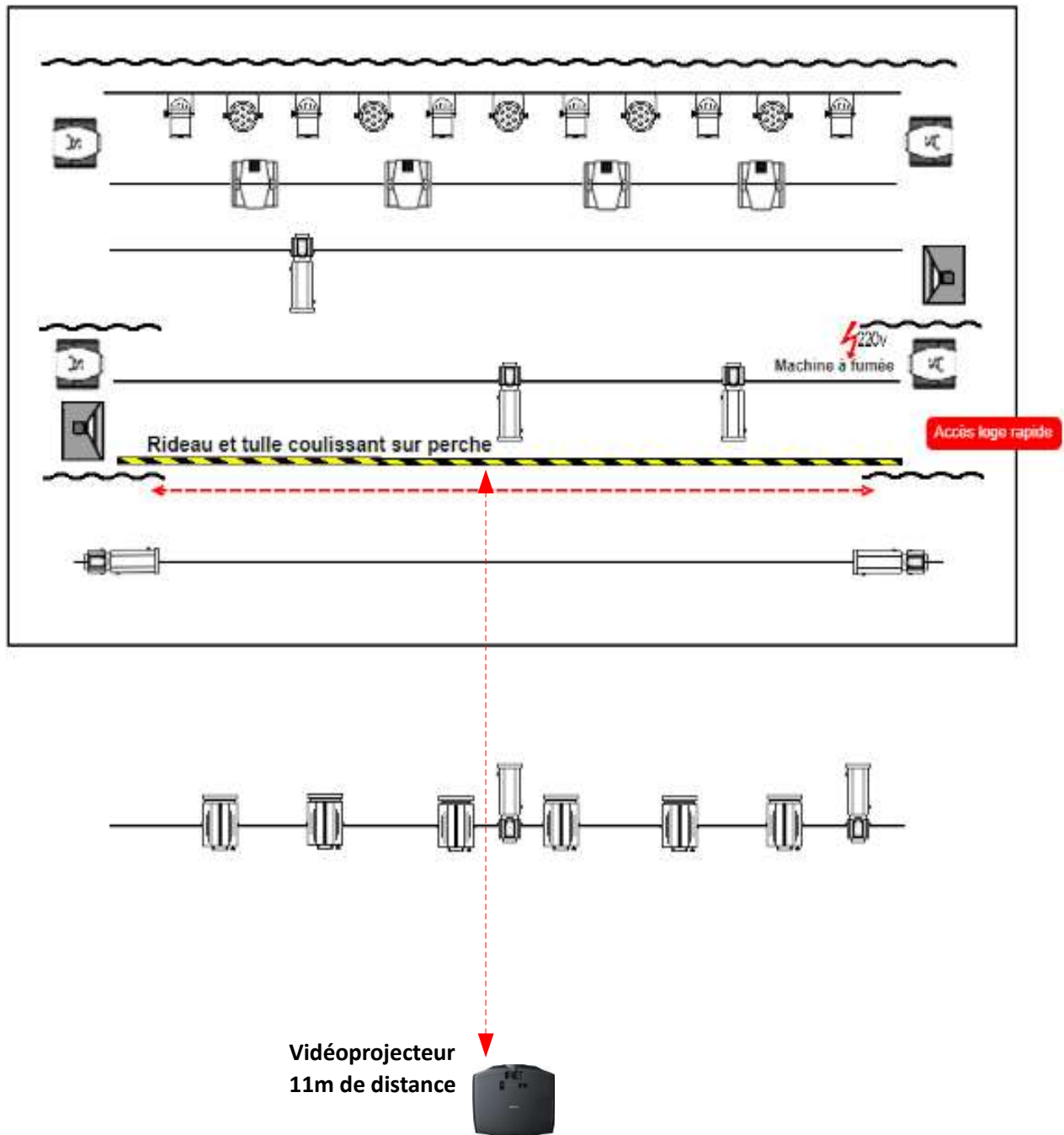
- **2 micros casque** de type **DPA** avec émetteur-récepteur
- Une console son
- Système de diffusion
- Un **lecteur CD** ou un **ordinateur** pour diffusion des fichiers sonores
- **2 Retours**

### Lumière

- Une console lumière
- **5 PAR LED RGB** en contre
- **6 PAR 64** en contre
- **6 PC 1kW** en face
- **2 Découpes** en face
- **2 Découpes** latérales
- **3 Découpes** sur le plateau
- **4 Lyres LED RGB** au sol

- 4 Autos type VL2500
- Un direct pour machine à fumée

### Plan feu :



*Concernant la vidéoprojection, il est préférable de contacter les techniciens pour avoir un échange de vive voix !*